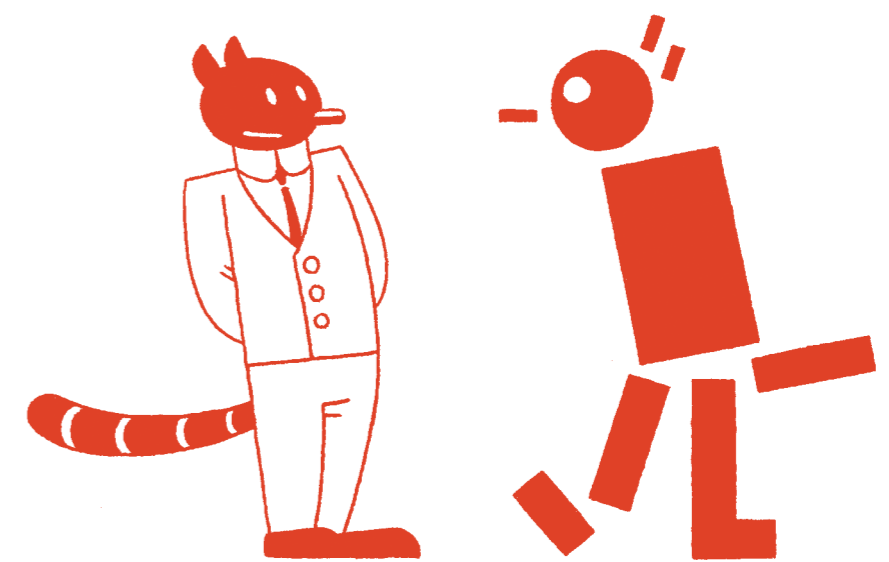


Cartesiaanse knoop

Een verbinding van drie houten latten, met pinnen aan elkaar gezet: ijzersterk en van een grote schoonheid.

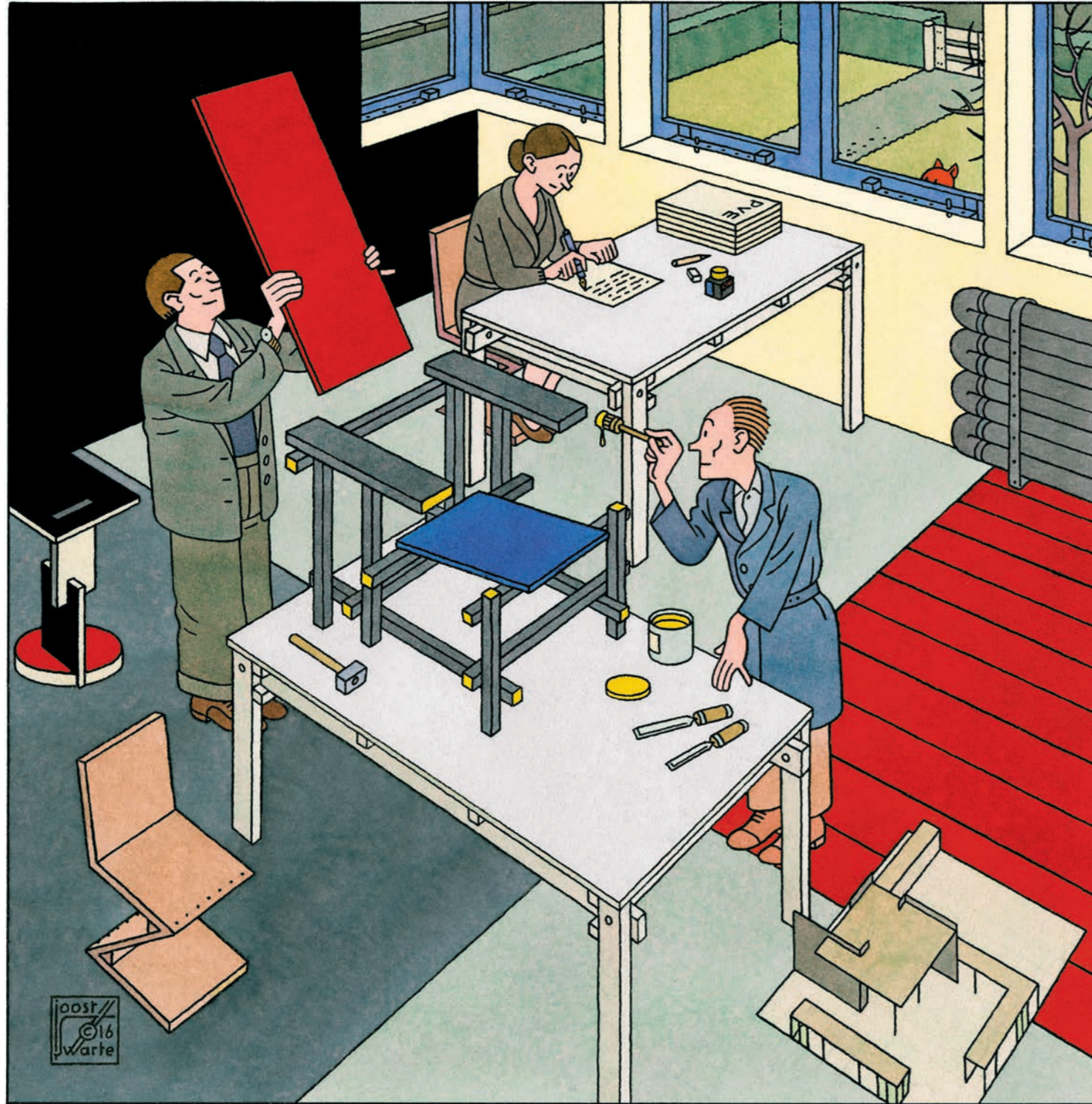
TIJDS OP DE TOEGANG

JOOST
SWARTE



LEOPOLD AMSTERDAM | GEMEENTEMUSEUM DEN HAAG

Gerrit Rietveld



Gerrit Rietveld begon als meubelmaker. Hij timmerde voor vrienden en kennissen nieuwe meubels die er anders uitzagen dan men gewend was. Eenvoudige en goedkoop te produceren stoelen en kasten, in het begin nog onbeschilderd. Vanaf 1918 kregen als eerste zijn kindermeubels een vrolijke kleur en in 1923 paste hij de kleuren van De Stijl toe op zijn beroemde rood-blauwe stoel. Hij werd een belangrijk architect toen hij in 1924 samen met Truus Schröder een modern huis voor haar ontwierp.

Hoe zit het nu met dat huis?

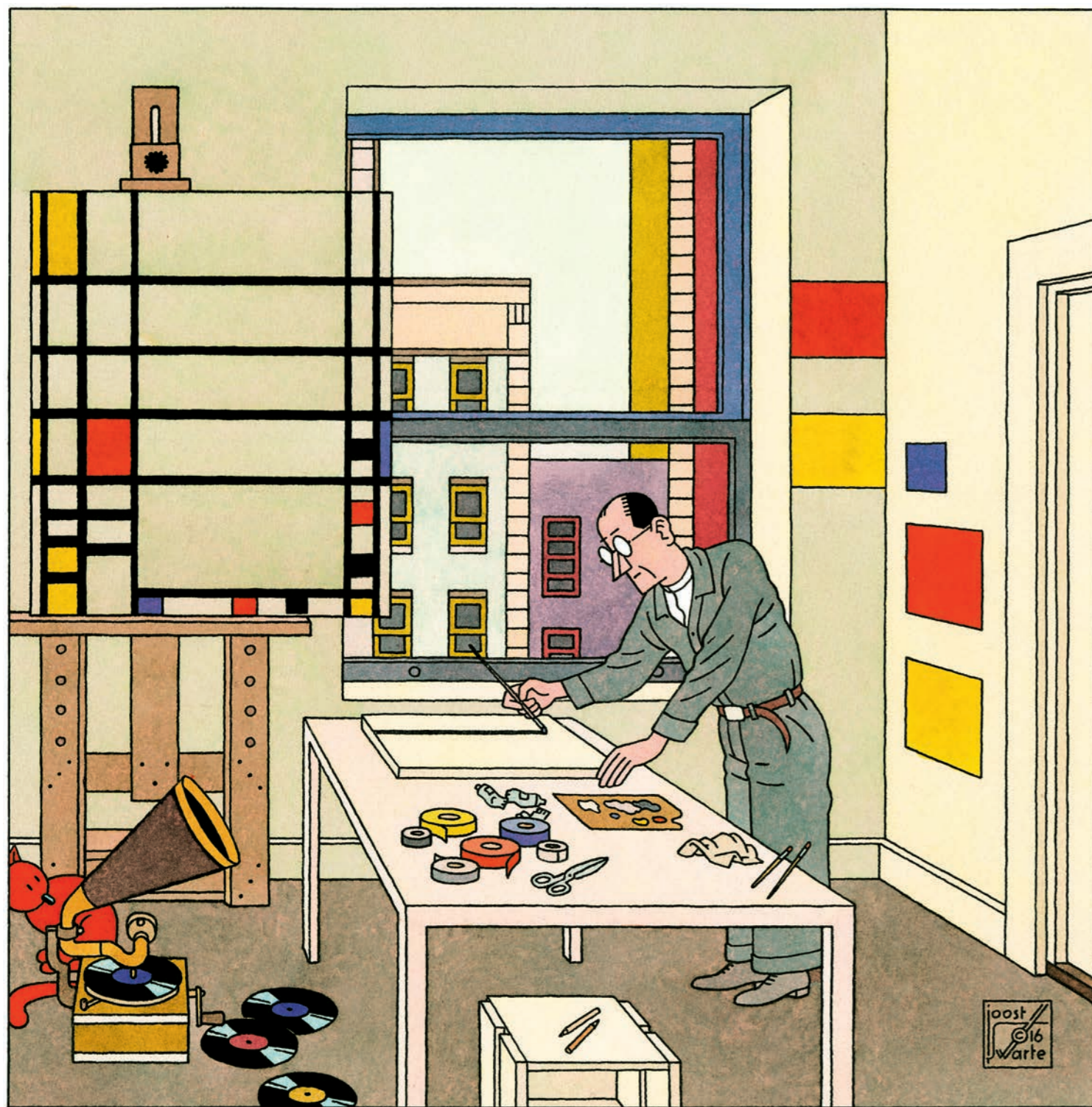
Het begon als een huis, maar het werd een plek om op een nieuwe manier te wonen. Zo kun je de muren wegschuiven als je samen wilt zijn. En het hele interieur is speciaal op maat getimmerd.

Kun je leven zonder muren?

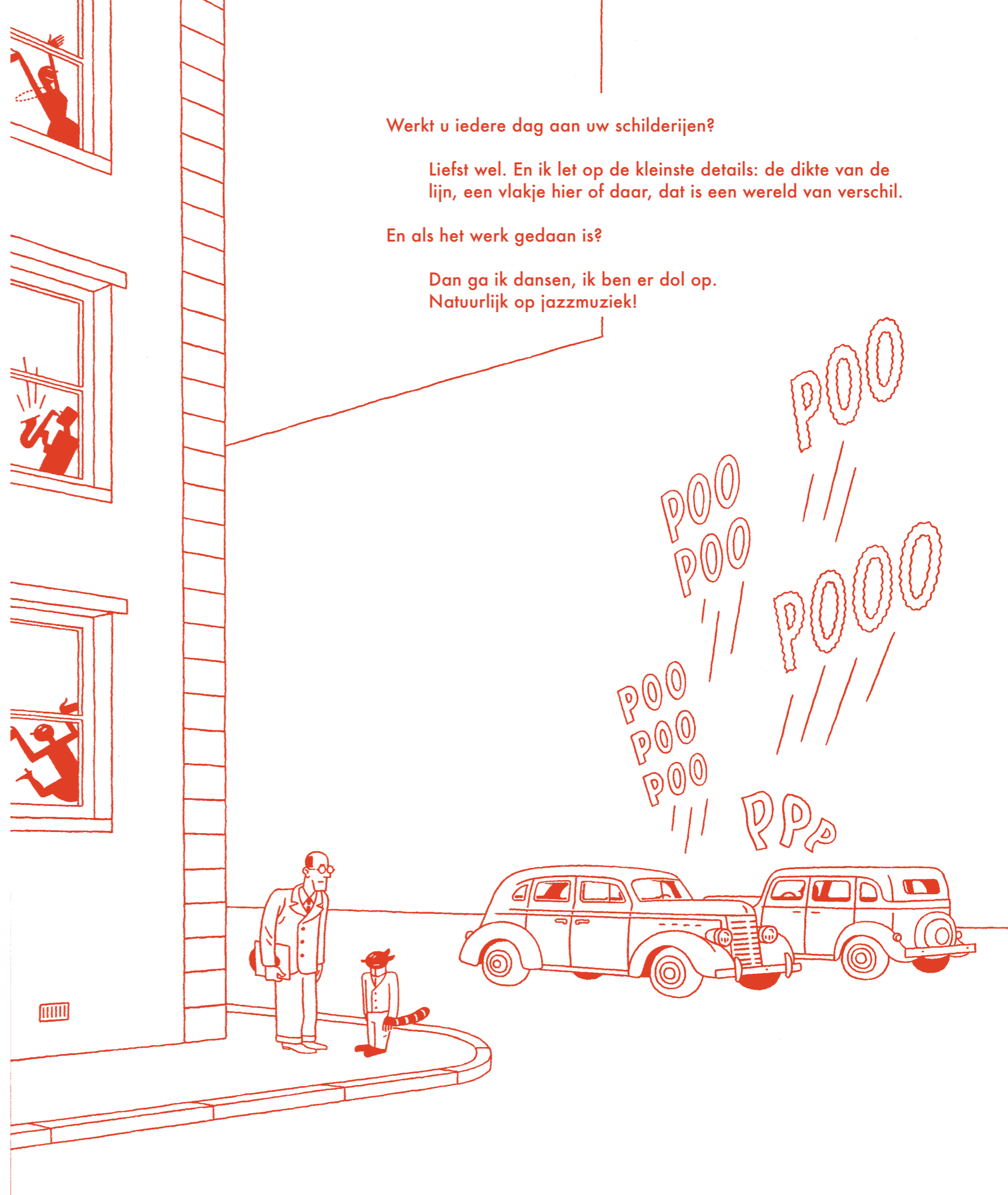
Het belangrijkste vind ik dat een muur niet tussen binnen en buiten staat. Binnen en buiten moeten in elkaar kunnen overlopen.



Piet Mondriaan



Piet Mondriaan begon met schilderen naar de natuur. Zijn landschappen werden onder invloed van het kubisme steeds abstracter, tot composities van liggende en staande vlakken en lijnen. Toen hij in 1917 Bart van der Leek ontmoette, maakte diens moderne kleurgebruik diepe indruk op hem. Mondriaan stapte ook over op rood, geel, blauw, grijs, zwart en wit. Hij experimenteerde zijn hele leven verder, strevend naar de meest pure abstractie.



Werkt u iedere dag aan uw schilderijen?

Liefst wel. En ik let op de kleinste details: de dikte van de lijn, een vlakje hier of daar, dat is een wereld van verschil.

En als het werk gedaan is?

Dan ga ik dansen, ik ben er dol op. Natuurlijk op jazzmuziek!